

ESTRATTO CTR 1:5000

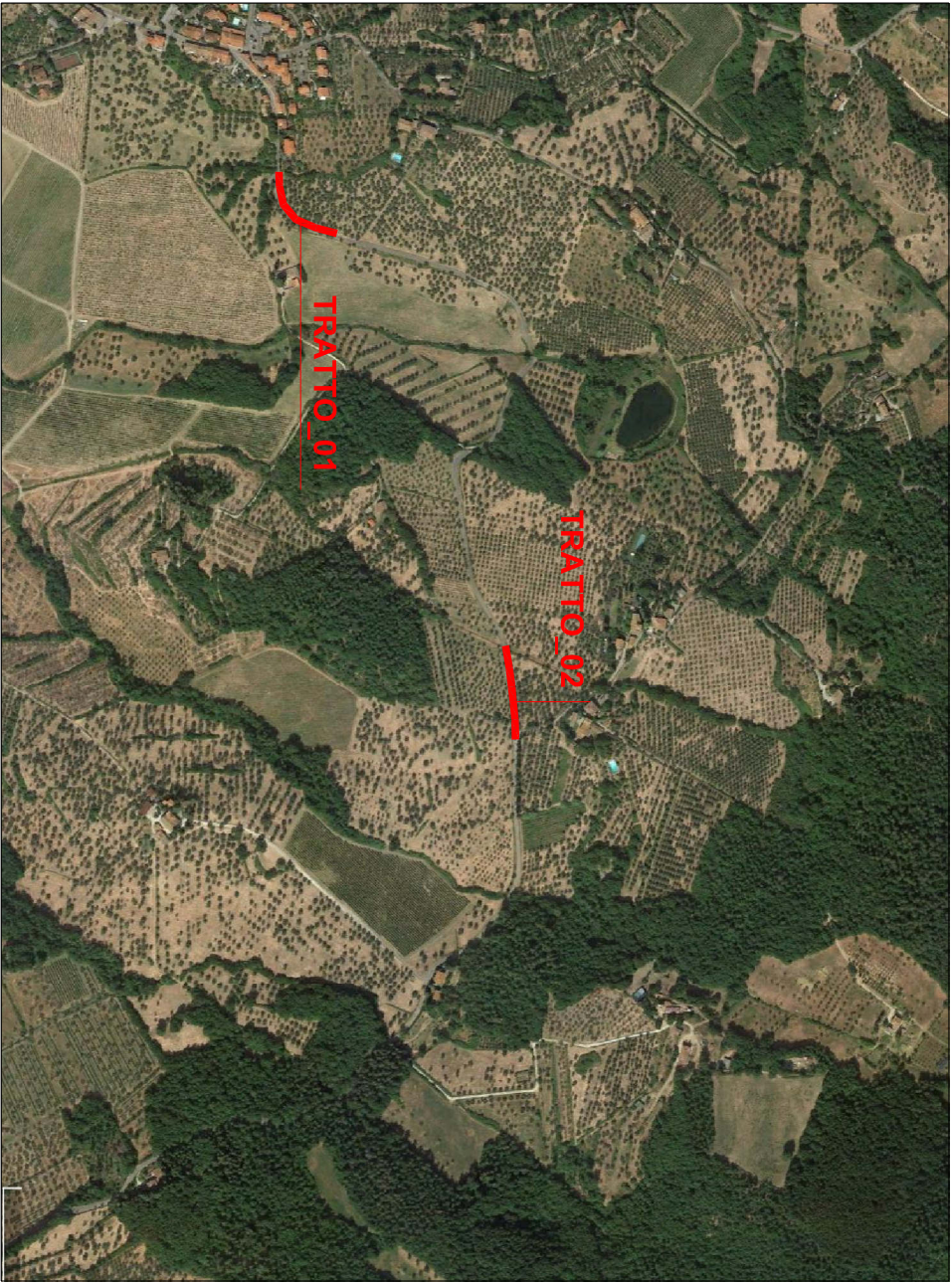
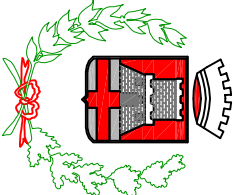


FOTO AEREA

DATI INTERVENTO	
LOCALIZZAZIONE INTERVENTO	Strada Extraurbana, Via di Montefiesole
TIPOLOGIA INTERVENTO	EU01_ec
LUNGHEZZA TRATTO_01	150.0 m
LUNGHEZZA TRATTO_02	140.0 m
LARGHEZZA MEDIA SEZIONE TRASVERSALE TRATTO_01	5.0 m
LARGHEZZA MEDIA SEZIONE TRASVERSALE TRATTO_01	5.0 m
SUPERFICIE TRATTO_01	600.0 mq
SUPERFICIE TRATTO_02	500.0 mq
SUPERFICIE TOTALE	1100.0 mq



Comune di  
Pontassieve  
Provincia di Firenze

Area Governo del Territorio  
Servizio Lavori Pubblici e  
Patrimonio

Fornitura di materiale  
bituminoso per messa  
in sicurezza strade  
comunali

PROGETTO  
ESECUTIVO

ELABORATO

F\_02

INTERVENTO VIA DI  
MONTEFIESOLE

PLANIMETRIA  
SCALA 1:5000

Data

febbraio 2019